

EL PERSONAL SANITARIO PUEDE AYUDARTE

Si no sabes con quién hablar, si no sabes a quién acudir, si no sabes qué debes hacer... el personal de los Servicios Sanitarios puede ayudarte

TE OFRECEMOS

- > Información y consejo
- > Orientación en tus dudas
- > Apoyo personal
- > Información sobre tus derechos
- > Asesoramiento sobre los recursos específicos disponibles
- > Acompañamiento y/o derivación (ayuda para contactar con alguno de los recursos existentes, ayuda para iniciar un proceso de denuncia, etc.)

SI ALGUIEN TE MALTRATA

**NO ES CULPA TUYA,
NO ESTÁS SOLA**

TELÉFONOS DE INTERÉS

EMERGENCIAS

Teléfono de emergencias 112

Teléfono de urgencias sanitarias 061

POLICÍA

Policía Nacional 091

Policía Local 092

ATENCIÓN A LA VÍCTIMA

Fundación Atención a las Víctimas del Delito (FAVIDE):	
Valencia	961 927 154
Castellón	964 621 688
Alicante	965 935 714

ATENCIÓN A LA MUJER

Teléfono de Atención a Víctimas de Malos Tratos (24 horas)	016
Mujeres con discapacidad auditiva	900 116 016

Centro mujer 24 horas	900 580 888
-----------------------	-------------

SERVICIOS JURÍDICOS

Servicio Telefónico de Asesoramiento Jurídico a la Mujer	902 011 029
--	-------------

Dirección General de Justicia y Menor	963 865 546
---------------------------------------	-------------

INFORMACIÓN GENERAL

Dirección General de la Mujer y por la Igualdad	961 971 600
---	-------------

"La violencia contra la mujer es quizás la más vergonzosa violación de los derechos humanos. No conoce límites geográficos, culturales o de riquezas. Mientras continúe, no podremos afirmar que hemos realmente avanzado hacia la igualdad, el desarrollo y la paz"

(Kofi Annan, ex secretario general de la ONU y Premio Nobel de la Paz)

Déjanos Escucharte Déjanos Ayudarte

Si sufres malos tratos, sal de tu silencio
El personal sanitario puede ayudarte



NO ES CULPA TUYA

Nadie merece ser maltratado. Los maltratadores comúnmente buscan excusas sobre su comportamiento. Él es quien decide como comportarse, y él es el responsable de su propia conducta. El maltratador siempre será un agresor y la persona maltratada su víctima

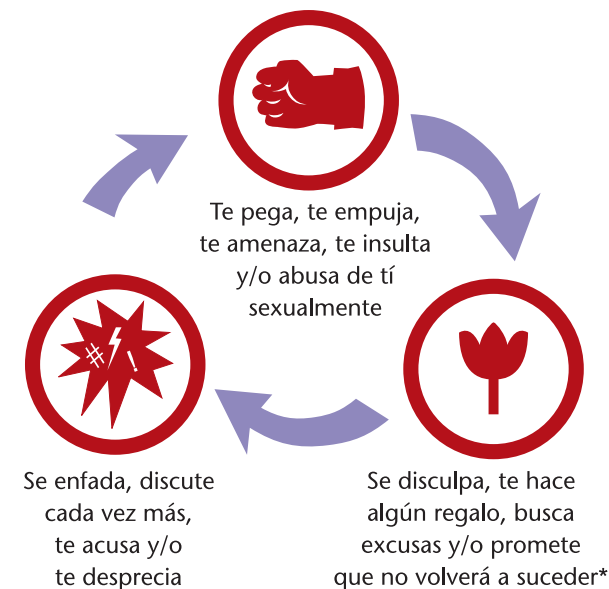
PUEDE PASARLE A CUALQUIERA

Muchas veces la víctima de violencia de género siente que es la única que está siendo maltratada. No es cierto, es una realidad sufrida diariamente por muchas mujeres. La violencia de género sucede en todo tipo de familias, ricas o pobres, en todas las localidades, urbanas o rurales, en todas las razas, religiones y edades

TU PAREJA...

- te insulta, te chilla constantemente, te habla con desprecio, te humilla, te amenaza, te hace sentir inferior
- no te deja ver ni hablar con tus familiares, amigos, etc.
- no te deja trabajar o estudiar
- te quita el dinero o no te da el que necesitas
- te controla, te acosa, te espía y decide por tí
- te castiga sin hablarte o sin hacerte caso cuando le hablas
- te desautoriza constantemente en presencia de los hijos
- te golpea o empuja
- te obliga a tener relaciones sexuales

ASÍ PUEDE SER LA RELACIÓN CON TU PAREJA SI TE MALTRATA



La violencia es cada vez mayor y menor el tiempo de arrepentimiento y calma

LAS SITUACIONES SE REPITEN Y LA VIOLENCIA SUELE AUMENTAR RESULTA MUY DIFÍCIL CAMBIAR LA SITUACIÓN

*Adaptado de Leonore E. Walker, 1979

TODAS ESTAS SON FORMAS DE MALTRATO

BUSCA AYUDA PROFESIONAL